

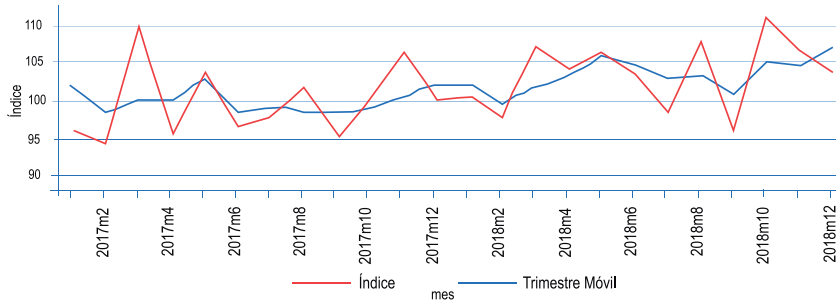
# ÍNDICE DE PRODUCCIÓN Y VENTAS MANUFACTURERAS INFORME CIERRE 2018

+

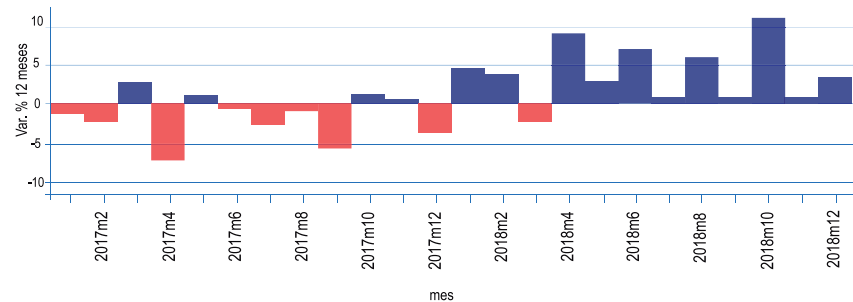
2018

- **Producción y ventas manufactureras** tuvieron registros de **3,5% y -0,1%** en 12 meses, acumulando un **crecimiento en 2018 de 3,9% y 3,3%** respectivamente.
- Si bien el **cierre del año es el mejor desde 2012**, el registro de diciembre consolida un **escenario de desaceleración de la actividad manufacturera**. Aunque la actividad sigue evidenciando un escenario positivo, las tasas de crecimiento a 12 meses han mostrado una **tendencia decreciente desde abril de 2018**, con la excepción del resultado de octubre.
- A nivel de divisiones, al cierre de 2018 las divisiones de **Alimentos, Bebidas, Productos Elaborados de Metal y Productos de Papel** fueron las de **mayor aporte** al buen desempeño tanto de las **ventas** como de la **producción**.

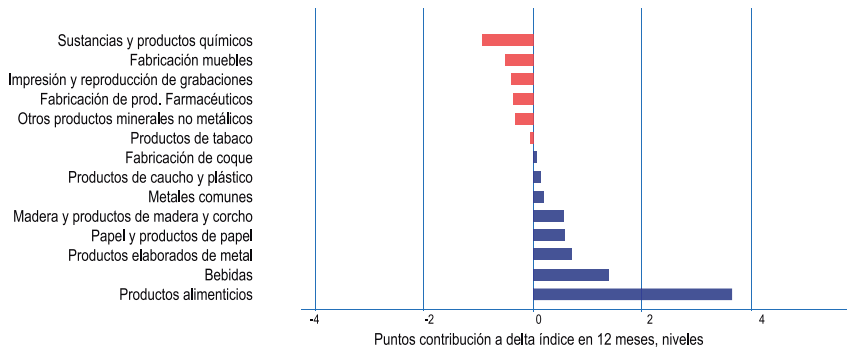
## ÍNDICE PRODUCCIÓN MANUFACTURERA ÍNDICE, NIVEL



## VAR. % ÍNDICE



## MAYORES INCIDENCIAS CONTRIBUCIÓN PRODUCCIÓN, TOTAL 2018



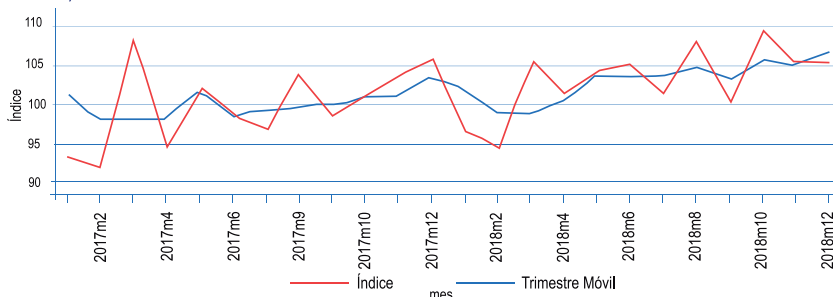
## ÍNDICE DE PRODUCCIÓN MANUFACTURERA

Período	Índice Producción	Trimestre Móvil	Var. 12 meses (%)	Var. 12 meses acumulada (%)
2011	95.4	-	-	-
2012	99.2	-	3.9%	-
2013	100.6	-	1.4%	-
2014	100.1	-	-0.5%	-
2015	101.3	-	1.2%	-
2016	101.4	-	0.1%	-
2017	99.8	-	-1.5%	-
2018	103.8	-	3.9%	-
2017m12	100.4	102.3	-3.8%	-1.5%
2018m1/r	100.5	102.4	4.5%	4.5%
2018m2/r	98.0	99.7	3.9%	4.1%
2018m3/r	107.4	102.0	-2.3%	1.8%
2018m4/r	104.3	103.2	9.1%	3.6%
2018m5	106.7	106.1	2.9%	3.4%
2018m6	103.5	104.8	7.2%	4.0%
2018m7	98.5	102.9	0.9%	3.6%
2018m8	108.1	103.4	6.1%	3.9%
2019m9	96.0	100.9	0.8%	3.6%
2018m10	111.3	105.1	11.1%	4.3%
2018m11	107.0	104.8	0.7%	4%
2018m12	103.9	107.4	3.5%	3.9%

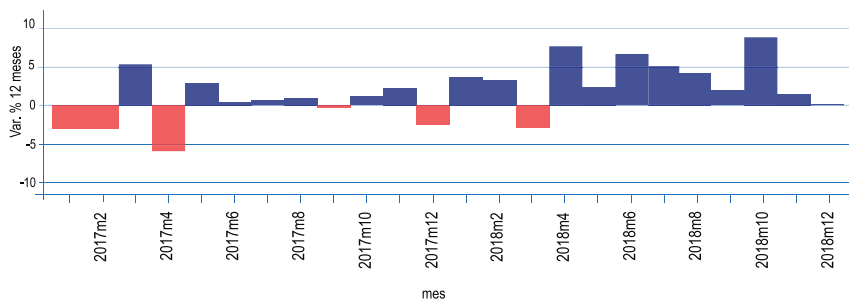
## ÍNDICE DE VENTAS MANUFACTURERAS

- Desde el punto de vista de la demanda agregada, durante 2018 estuvo **fuertemente empujada por la demanda externa**, con un **aumento en las exportaciones reales de 14.3%** (Fuente: Indicador de Exportaciones Manufactureras Sofofa-CEIUC).
- Este mayor dinamismo externo se explica en gran medida por la **recuperación de la economía de EEUU** y parte de **Europa**, por el aun **buen desempeño de la economía China**, y por las **bajas tasas de interés** –tanto de política monetaria como las tasas de largo plazo– de las **economías desarrolladas**.
- Para 2019 el **dinamismo de la actividad de EEUU, Europa y China** serán **determinantes** para el **desempeño** de la actividad **industrial**.
- Por el lado doméstico, las **expectativas de inversión**, así como la **evolución de las tasas de interés en pesos** serán los principales **factores determinantes** del sector **manufacturero**.

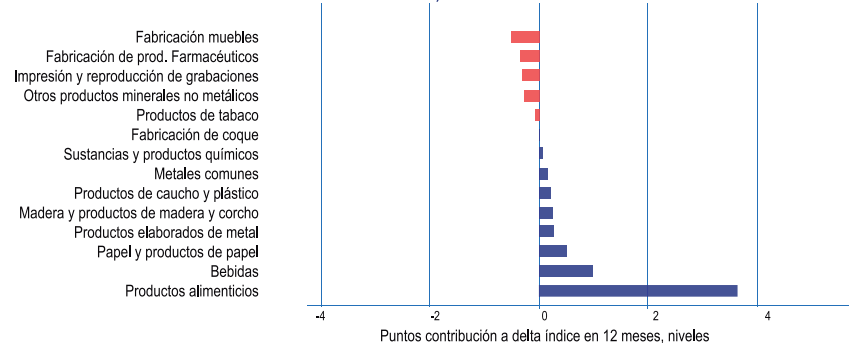
### ÍNDICE VENTAS MANUFACTURERAS ÍNDICE, NIVEL



### VAR. % ÍNDICE



### MAYORES INCIDENCIAS-CONTRIBUCIÓN VENTAS, TOTAL 2018



### ÍNDICE DE VENTAS MANUFACTURERAS

Período	Índice Producción	Trimestre Móvil	Var. 12 meses (%)	Var. 12 meses acumulada (%)
2011	96.4	-	-	-
2012	99.5	-	3.3%	3.3%
2013	98.7	-	-0.8%	2.5%
2014	99.9	-	1.2%	3.7%
2015	100.6	-	0.7%	4.4%
2016	100.0	-	-0.6%	3.8%
2017	99.9	-	-0.1%	3.7%
2018	103.2	-	3.3%	7.0%
2017m11	103.8	101.1	2.1%	0.1%
2017m12	105.8	103.6	-2.5%	-0.1%
2018m1	96.4	102.0	3.4%	3.4%
2018m2	94.6	98.9	3.2%	3.3%
2018m3	105.4	98.8	-2.8%	1.0%
2018m4	101.4	100.5	7.4%	2.6%
2018m5	104.4	103.8	2.3%	2.5%
2018m6	105.1	103.6	6.4%	3.1%
2018m7	101.5	103.7	4.9%	3.4%
2018m8	107.9	104.8	3.9%	3.5%
2018m9	100.5	103.3	1.9%	3.3%
2018m10	109.6	106.0	8.5%	3.8%
2018m11	105.3	105.1	1.4%	3.6%
2018m12	105.7	106.9	-0.1%	3.3%