

# SOFOFA

## FEDERACION GREMIAL DE LA INDUSTRIA



*Edificio de la Industria;  
Sede SOFOFA*

FUNDADA EN 1883

## CONTENIDOS

- I. QUIENES SOMOS
- II. SERVICIOS Y PUBLICACIONES

## I.- QUIENES SOMOS



Consejo General SOFOFA

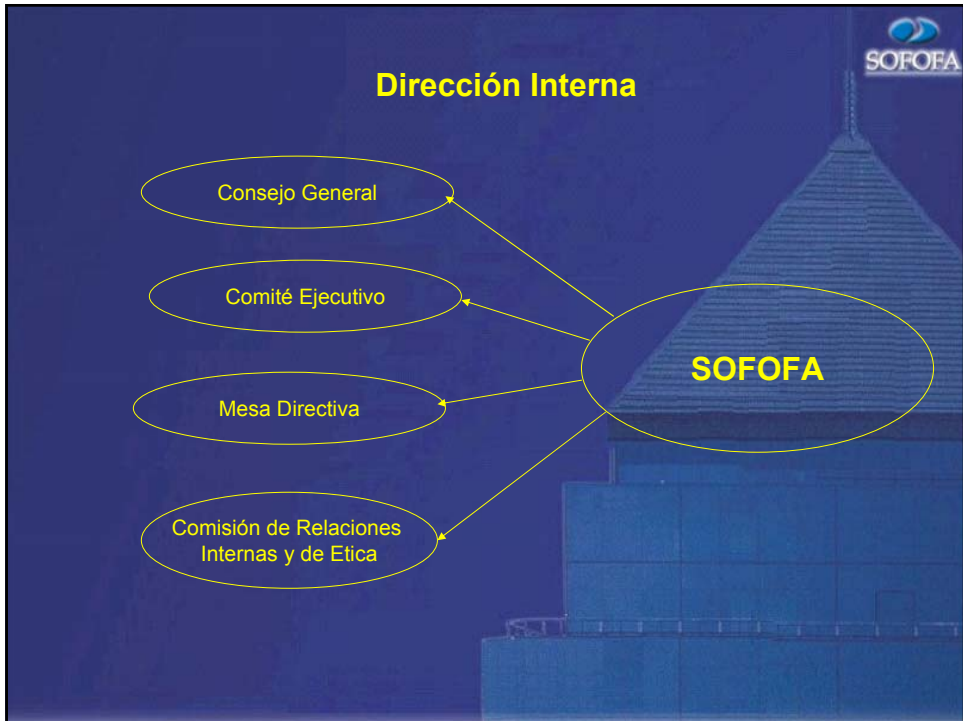
### SOFOFA Federación Gremial de la Industria

100% de la actividad industrial

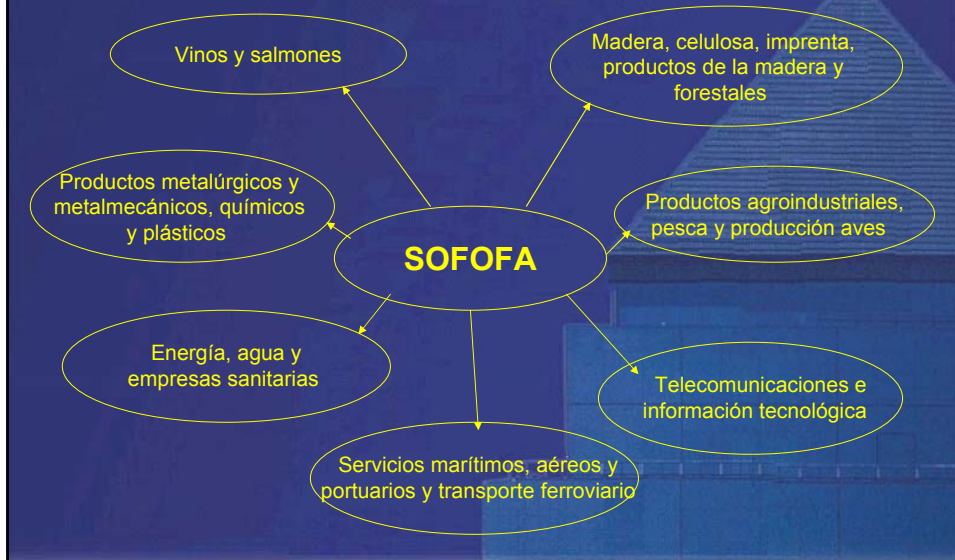
24% del PIB

33% del total de exportaciones chilenas

SOFOFA



## SOFOFA – Federación Gremial de la Industria



## SOFOFA – 124 años Federación Gremial de la Industria



•Fundada el 7 de octubre de 1883, la Sociedad de Fomento Fabril -Sofofa- promueve la generación, progreso, desarrollo de la actividad industrial particular; y la defensa de la libre iniciativa, propiedad privada, libertad de mercados, de precios y de contratación, y apertura al mercado exterior.

•SOFOFA se encuentra abocada a estimular la internacionalización y modernización de la industria nacional y a representar los intereses del sector considerando el bien común.

•Su independencia política, solidez de principios, enfoque técnico y prestigio de sus dirigentes, le ha permitido alcanzar un sitial importante en la vida nacional, y es escuchada con respeto por gobernantes y sectores políticos, económicos y sociales.

## Líneas de Trabajo



- Generación de estudios y análisis sobre el comportamiento del sector y medidas que favorezcan el crecimiento económico, empleo y nuevas inversiones en el país.
- Proposición de acciones tendientes a promover el comercio y la inversión, a través de negociaciones internacionales y de la apertura de nuevos mercados para los productos industriales chilenos.
- Asesoría a sus empresas asociadas en diversas materias tributarias, laborales, aduaneras y de comercio exterior, medioambientales, reglamentarias y normativas, entre otras.
- Promoción de las prácticas de responsabilidad social en la empresa

## II. SERVICIOS Y PUBLICACIONES



*Seminario "El desafío para el crecimiento de la economía chilena"*

## Servicios a Nuestros Asociados



- Apoyo permanente a nuestros socios en áreas tributaria, laboral, comercio exterior, responsabilidad social y medioambiente, entre otras.
- Representación de los intereses de sus miembros ante los organismos gubernamentales
- Acceso preferente a estadísticas y publicaciones elaboradas por el Área de Estudios de SOFOFA
- Acceso a iniciativas del Programa de Responsabilidad Social Empresarial
- Seminarios y Eventos Especializados de Negocios sin Costo

## Apoyo en Comercio Exterior

- Secretaría Técnica del sector privado en materia de negociaciones internacionales
- Apoyo del sector exportador en materia de certificación de origen en el marco de los Acuerdos Comerciales suscritos por Chile, en forma directa a través del sitio web [www.sofofa.cl](http://www.sofofa.cl)
- Secretaría del Consejo Exportador Privado ante las autoridades gubernamentales
- Realización de estudios arancelarios a través de la Oficina de Asesoría en Comercio Exterior
- Elaboración de informes de Comercio Exterior



## Apoyo en Comercio Exterior

- Organización de Seminarios y Talleres de capacitación y actualización de conocimientos en temas vinculados al Comercio Exterior, en Santiago y regiones.
- Iniciativas destinadas a promover exportaciones y optimizar acceso a nuevos mercados para los productos industriales chilenos.
- Organización de misiones comerciales al exterior.
- Representar los problemas de los asociados ante los organismos públicos competentes.
- Secretaría Técnica de los Comités Asesores Empresariales (CASE), creados en el marco de los acuerdos comerciales suscritos por Chile con los países de ALADI.



## Organización de Encuentros Empresariales

→ SOFOFA desarrolla en Santiago y regiones un extenso programa de actividades de carácter informativo y de análisis de los principales temas que preocupan a la comunidad industrial y empresarial del país.

→ Un centenar de encuentros, conferencias, talleres y actividades anuales promedio en Santiago y regiones

→ 50 mil asistentes al año, cuyo perfil se concentra en directores, gerentes generales, altos ejecutivos, jefes administrativos y trabajadores de la pequeña, mediana y gran empresa

→ 60 mil contactos mensuales vía sitio web que acceden a información en línea sobre las actividades de la institución



*Foro de Cooperación Económica y Comercial Chile-China*

## Investigaciones, Análisis Económicos y Estadísticas Industriales

- Elaboración mensual de Índice de Producción y Ventas Físicas Industriales a nivel macro y micro sectores
- Índice mensual de ocupación en la industria
- Índice mensual de consumo de energía eléctrica
- Informes mensuales sobre indicadores coyunturales económicos e industriales
- Informe Mensual de Comercio Exterior
- Encuesta Anual de Remuneraciones en la Industria
- Catastro de Proyectos de Inversión



## Asesoría en Medio Ambiente

- Orientación y asesoría permanente a los socios sobre materias relativas a medio ambiente
- Representación de la visión industrial en la discusión de legislación ambiental, programas de descontaminación, reglas, regulaciones y decretos, así como normas, planos reguladores y otras materias ambientales que afectan a la industria
- Realización de programas de capacitación en temas ambientales y organización de giras de conocimiento al exterior
- Promoción y participación en iniciativas favorables al medio ambiente, tales como campañas de reciclaje y protección del ambiente
- Organización de seminarios y encuentros empresariales





## Ediciones y Publicaciones Corporativas

- Sitio Web [www.sofofa.cl](http://www.sofofa.cl)
- Memoria Anual
- Directorio Industrial de Chile
- Informes Económicos y Estudios Especiales
- Informativos de la Industria.



## Apoyo en Materias Tributarias, Laborales y Normativas

- Difusión y análisis de temas tributarios, laborales y normativos de interés para el sector empresarial
- Organización de reuniones y conferencias sobre temas de coyuntura en Santiago y regiones
- Contacto en línea para el socio a través del sitio web [www.sofofa.cl](http://www.sofofa.cl)



*Análisis Ley de Subcontratación*

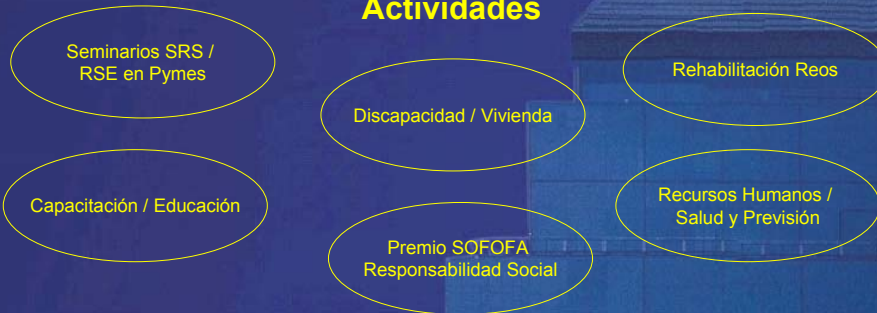


*Impacto Reforma Previsional*

## SOFOFA Responsabilidad Social

- Fortalecer posición competitiva de la empresa chilena
- Contribuir al desarrollo del país
- Fomentar la incorporación de la RSE en la empresa

### Actividades



## Educación Técnico Profesional



## Otorgamiento de Premios

• **Premio Anual a la Empresa Destacada** para aquella compañía -sea socia o no socia- que haya sobresalido por la envergadura de un proyecto relevante y su impacto en la generación de empleos, protección del medio ambiente y fomento de una mejor calidad de vida del entorno.

• **Premio Sofofa Responsabilidad Social** para aquella empresa con una acción sobresaliente en beneficio de los trabajadores y de la comunidad donde se encuentra inserta.



*Premio SOFOFA Responsabilidad Social*

# SOFOFA FEDERACION GREMIAL DE LA INDUSTRIA

**FUNDADA EN 1883**



*Edificio de la Industria;  
Sede SOFOFA*